



TORTUGA BAY

BEACHFRONT LIVING



TORTUGABAY.COM

Un conjunto de residencias boutique frente al mar ubicadas en el corazón vibrante de San José del Cabo. Una oportunidad excepcional para una inversión con estilo de vida frente al mar.

Disponibles apartamentos de **dos y tres** recámaras y penthouses.





HOLA, SOY MIKE SCHAIBLE

PROPIETARIO Y DESARROLLADOR DE TORTUGA BAY

Ha comenzado la construcción de la tan esperada Fase II del Tortuga Bay, ofreciendo amplios y lujosos condominios de dos y tres recámaras, justo en la playa.

Tortuga Bay tiene una ubicación ideal en la famosa Zona Hotelera, con varias tiendas premium y restaurantes de lujo, todos accesibles caminando.

En el lugar, tanto los propietarios como nuestros huéspedes disfrutan de una amplia gama de amenidades diseñadas específicamente para una vida privada frente a la playa, incluyendo nuestras múltiples piscinas con cascada y spas, áreas de parrilla a nivel del jardín, gimnasio totalmente equipado, canchas de pickle ball iluminadas, jardines tropicales y mucho más.

He estado desarrollando residencias de lujo frente al mar aquí en Los Cabos por más de tres décadas. Sólo construimos y entregamos la más alta calidad de construcción con una garantía a la altura. También soy un orgulloso residente de Tortuga Bay. Es un lugar maravilloso para vivir.

Now is the perfect time and opportunity to own and enjoy a place at the beach. Tortuga Bay represents a last chance for beachfront ownership in Los Cabos. Pre-sales are very active, offering the best pricing and inventory availabilities.

BIENVENIDOS
Mike

LISTA DE PRECIOS EDIFICIO B

TERRAZA PENTHOUSE 3611 VENDIDO (K)	TERRAZA PENTHOUSE 3612 \$2,450,000 (L)		TERRAZA PENTHOUSE 3613 VENDIDO (M)		TERRAZA PENTHOUSE 3614 VENDIDO (J)	PENTHOUSE 3717 VENDIDO (A)			
	3511 \$1,600,000 (D)	3512 \$1,600,000 (N)		3513 VENDIDO (O)		3615 VENDIDO (E)	3616 VENDIDO (C)		
3411 \$1,500,000 (D)		3412 VENDIDO (N)		3413 VENDIDO (O)		3514 \$1,100,000 (E)	3515 VENDIDO (E)	3517 VENDIDO (C)	
	3311 VENDIDO (F)	3312 \$1,010,000 (E)	3313 VENDIDO (E)	3314 VENDIDO (E)	3414 \$1,050,000 (E)	3415 \$1,100,00 (E)	3417 VENDIDO (C)	3315 VENDIDO (E)	3316 VENDIDO (E)
3211 \$920,000 (F)									
3111 \$900,000 (F)	3112 VENDIDO (E)	3113 VENDIDO (E)	3114 \$1,250,000 (H)	3115 \$1,250,000 (H)	3116 \$1,250,000 (H)	3117 VENDIDO (I)			

PRECIOS EN DÓLARES AMERICANOS Y ESTÁN SUJETOS A CAMBIOS SIN PREVIO AVISO.

LISTA DE PRECIOS EDIFICIO C

ROOFTOP

PENTHOUSE
3309
VENDIDO

3208
VENDIDO

B

3209
VENDIDO

G

3210
\$1,750,000

B

3108
VENDIDO CON ALBERCA

B

3110
VENDIDO CON ALBERCA

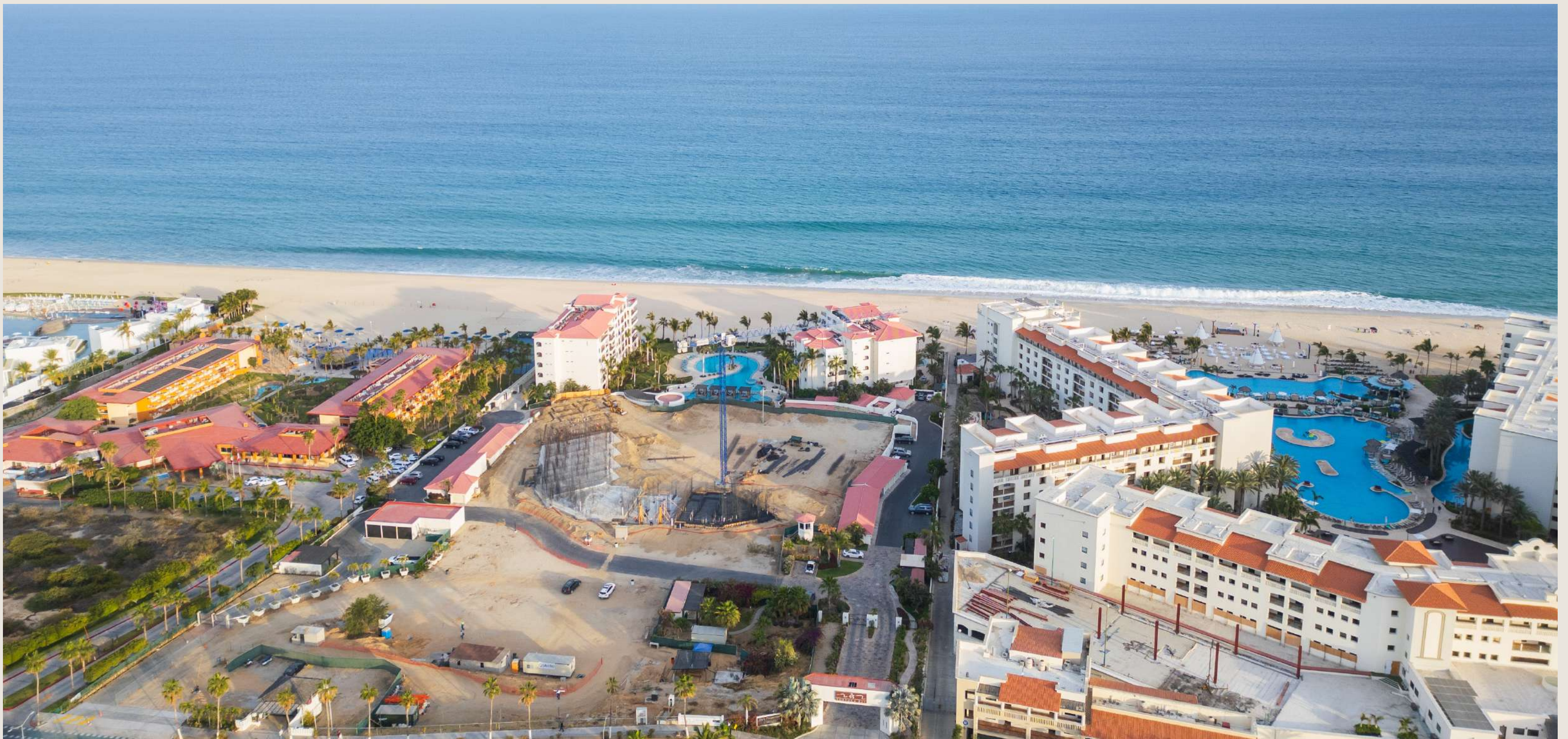
B

PRECIOS EN DÓLARES AMERICANOS Y ESTÁN SUJETOS A CAMBIOS SIN PREVIO AVISO.

CONECTIVIDAD

- 12 restaurantes y tres plazas comerciales con supermercados, bancos, farmacias y cafeterías en un radio de tres cuadras.
- A 1.6 km del vibrante estilo de vida y el elegante encanto colonial del centro de San José del Cabo.
- A 3 km de la marina de clase mundial Puerto Los Cabos.

- A 20 minutos del aeropuerto. "Conduzca directo a la playa, no gire, llegará a Tortuga Bay".
- Campo de golf Jack Nicklaus de 18 hoyos a 800 metros.
- Kilómetros de playa de arena a la vuelta de la esquina. Dé un paseo diario, nade, practique surf y pesque.



AMENIDADES



- Jacuzzis
- Un chorro de natación estacionario en la piscina
- Alberca con instalación para nado a contracorriente
- Gimnasio privado
- Canchas de pickleball
- Parrillas para barbacoa a nivel del jardín
- Parque para perros con estación de shampoo
- Guardería de tortugas marinas junto a la playa
- Piscinas

ESPECIFICACIONES



COCINA

Encimeras de granito para cocina
Fregadero de cocina marca Sterling
de Kohler
Triturador de basura Whirlpool de
1/2 hp en el fregadero

ACCESORIOS

Cocina equipada con
electrodomésticos de acero
inoxidable.
Refrigerador de lado a lado de 25
pies cúbicos marca GE Profile.
Estufa y horno eléctricos marca GE
Profile.
Microondas con extractor integrado
encima del horno.
Lavavajillas marca Whirlpool.
Lavadora y secadora integradas
marca Whirlpool.

BAÑO

Paredes con revestimiento de mármol.

CARPINTERÍA

Frentes de gabinetes con madera de
aliso.
Puertas de comunicación en madera
de aliso maciza.

PLOMERÍA

Baños marca Kohler
Grifos de baño marca Essen
Calentador de agua de 40 galones.

AIRE ACONDICIONADO

Sistema de aire acondicionado tipo
ventiloconvector marca Trane.
Ventiladores de techo en todas las
habitaciones.



LAS RESIDENCIAS



DOS Y TRES HABITACIONES Y PENTHOUSES



RESIDENCIA A

3-B 3717

SQUARE FEET
PIES CUADRADOS

3,840 ft²

INTERIOR AREA
ÁREA INTERIOR

2,924 ft²

COVERED TERRACE
TERRAZA CUBIERTA

822 ft²

POOL
ALBERCA

92 ft²



RESIDENCIA B

3-B 3108 - 3110

SQUARE FEET
PIES CUADRADOS

2,442 ft²

INTERIOR AREA
ÁREA INTERIOR

2,024 ft²

COVERED TERRACE
TERRAZA CUBIERTA

417 ft²

POOL

282 ft²

RESIDENCIA B

3-B 3208

SQUARE FEET
PIES CUADRADOS
2,442 ft²

INTERIOR AREA
ÁREA INTERIOR
2,024 ft²

COVERED TERRACE
TERRAZA CUBIERTA
417 ft²



RESIDENCIA B

3-B 3210

SQUARE FEET
PIES CUADRADOS

2,442 ft²

INTERIOR AREA
ÁREA INTERIOR

2,024 ft²

COVERED TERRACE
TERRAZA CUBIERTA

417 ft²





RESIDENCIA D

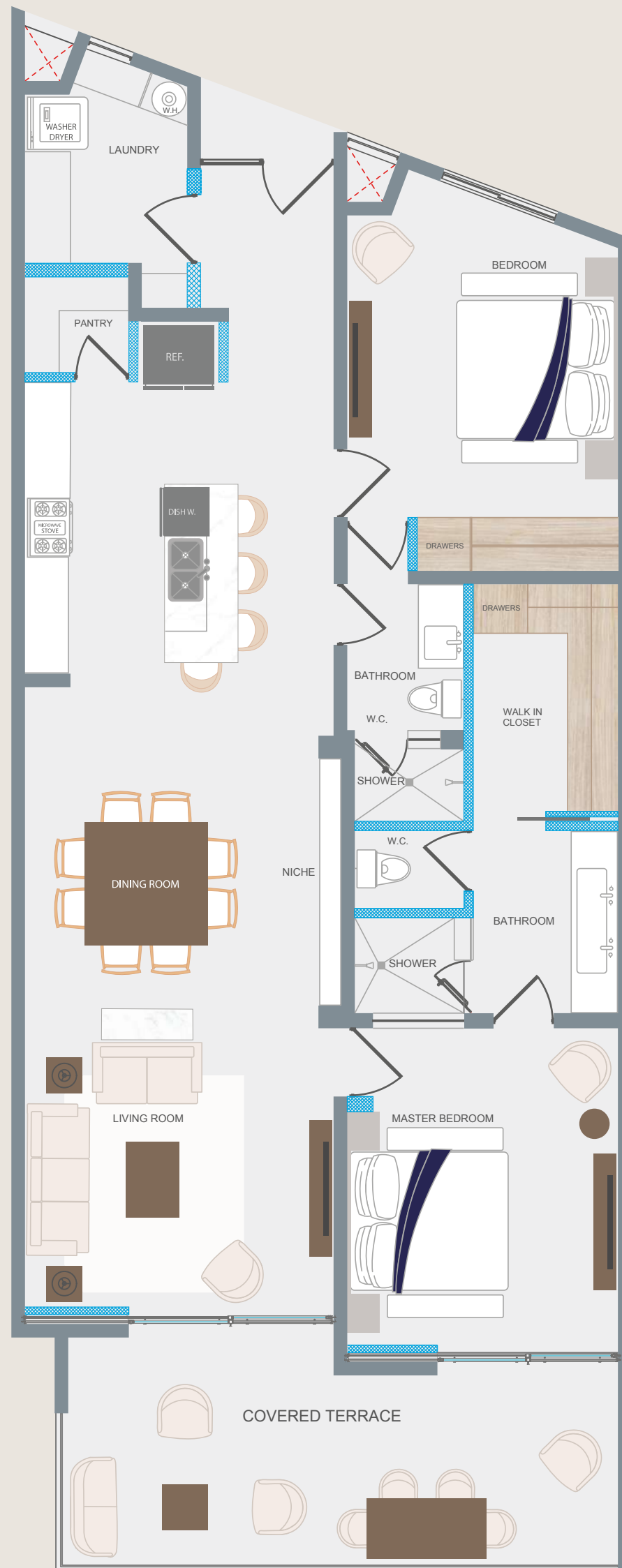
3-B 3411 - 3511

SQUARE FEET
PIES CUADRADOS

2,190 ft²

INTERIOR AREA
ÁREA INTERIOR

1,853 ft²



RESIDENCIA E

2-B

SQUARE FEET
PIES CUADRADOS
1,615 ft²

INTERIOR AREA
ÁREA INTERIOR
1,393 ft²

COVERED TERRACE
TERRAZA CUBIERTA
222 ft²



RESIDENCIA F

SQUARE FEET
PIES CUADRADOS
1,507 ft²

INTERIOR AREA
ÁREA INTERIOR
1,342 ft²

COVERED TERRACE
TERRAZA CUBIERTA
165 ft²



RESIDENCIA G

3-B 3209

INTERIOR AREA
ÁREA INTERIOR

1,924 ft²

COVERED TERRACE
TERRAZA CUBIERTA

348 ft²

TOTAL AREA
ÁREA TOTAL

2,273 ft²

RESIDENCIA H

SQUARE FEET
PIES CUADRADOS

1,952 ft²

INTERIOR AREA
ÁREA INTERIOR

1,410 ft²

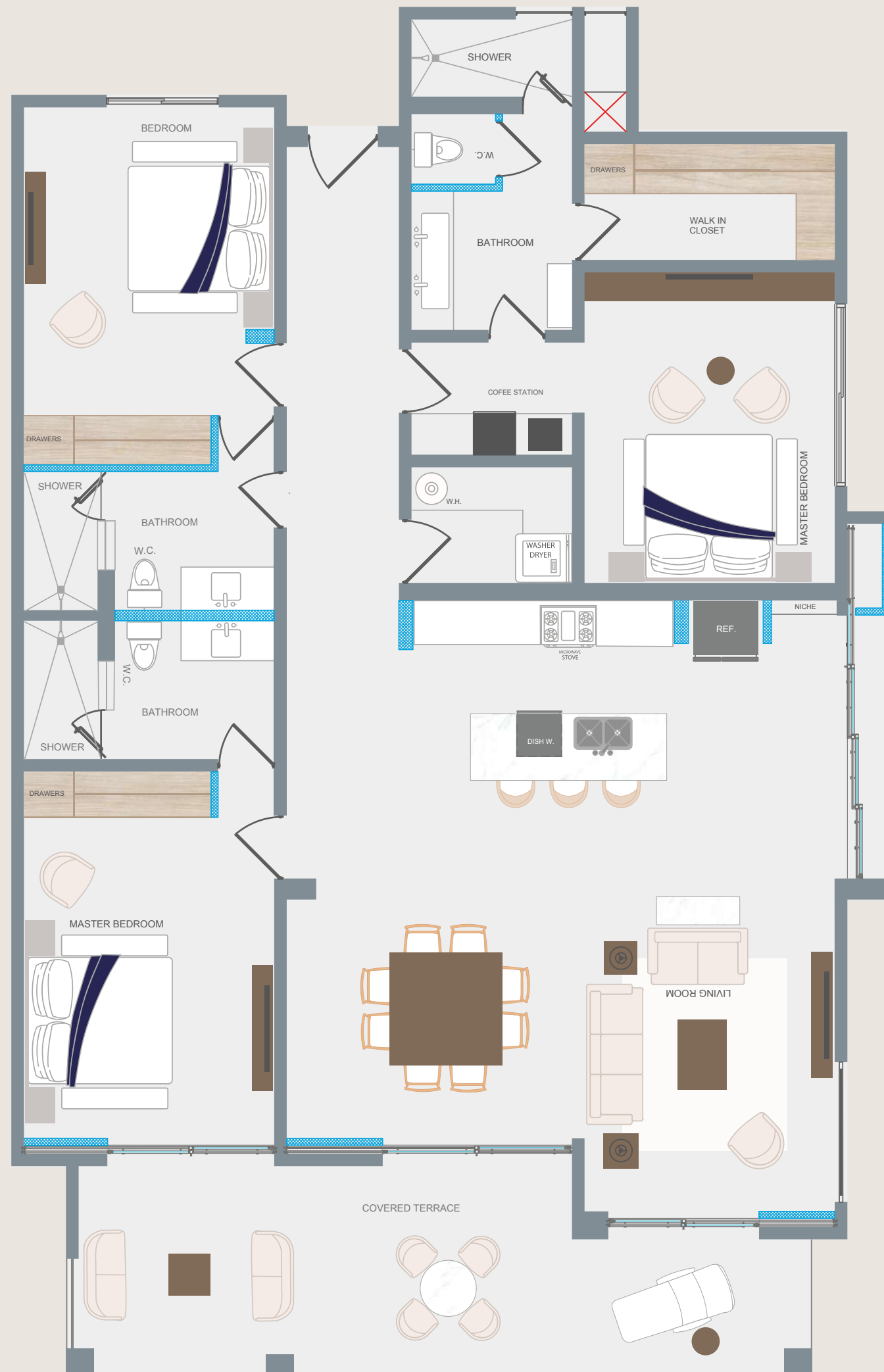
COVERED TERRACE
TERRAZA CUBIERTA

222 ft²

POOL

319 ft²





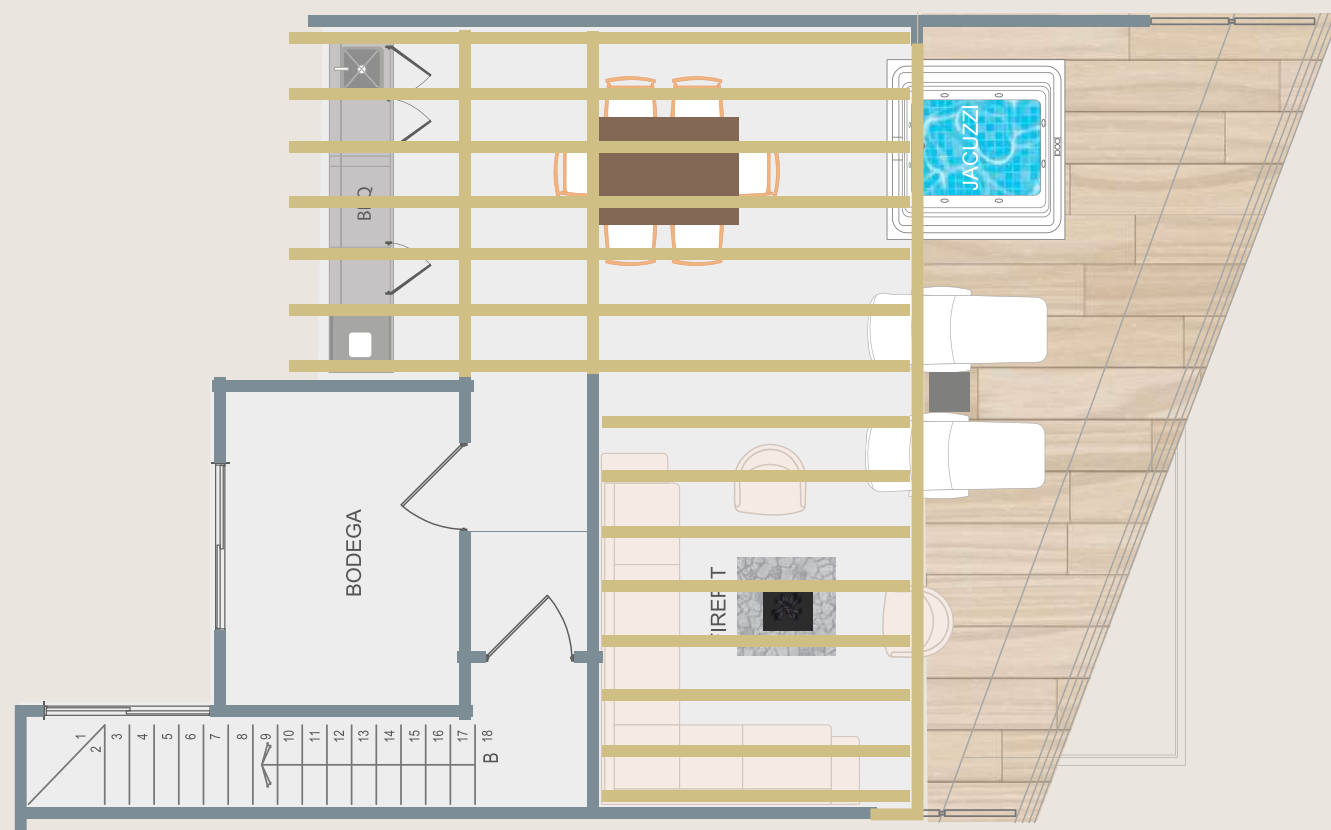
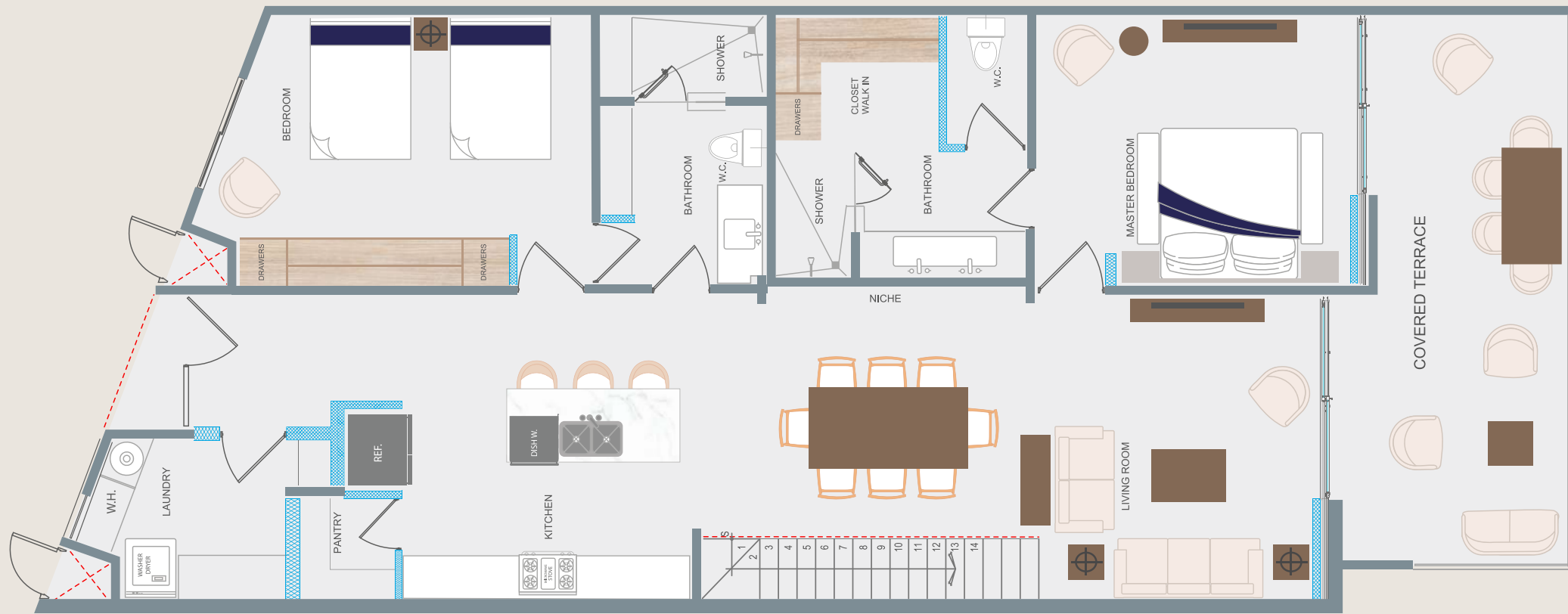
RESIDENCIA I

3-B 3117

SQUARE FEET
PIES CUADRADOS
2,290 ft²

INTERIOR AREA
ÁREA INTERIOR
1,955 ft²

COVERED TERRACE
TERRAZA CUBIERTA
334 ft²



RESIDENCIA J

2-B 3614

SQUARE FEET
PIES CUADRADOS

2,377 ft²

INTERIOR AREA
ÁREA INTERIOR

1,410 ft²

COVERED TERRACE
TERRAZA CUBIERTA

780 ft²

UNCOVERED TERRACE
TERRAZA DESCUBIERTA

187 ft²



RESIDENCIA K

3-B 3611

INTERIOR AREA

ÁREA INTERIOR

1,410 ft²

COVERED TERRACE

TERRAZA CUBIERTA

261 ft²

ROOF TOP

SQUARE FEET

PIES CUADRADOS

644 ft²

UNCOVERED TERRACE

TERRAZA DESCUBIERTA

372 ft²

TOTAL

SQUARE FEET

PIES CUADRADOS

3,454 ft²

PENTHOUSE L

3-B 3612



SQUARE FEET
PIES CUADRADOS

2,442 ft²

INTERIOR AREA
ÁREA INTERIOR

2,024 ft²

COVERED TERRACE
TERRAZA CUBIERTA

417 ft²

ROOF TOP

SQUARE FEET
PIES CUADRADOS

544 ft²

UNCOVERED TERRACE
TERRAZA DESCUBIERTA

491 ft²

TOTAL

SQUARE FEET
PIES CUADRADOS

3,613 ft²

PENTHOUSE M

3-B 3613



SQUARE FEET
PIES CUADRADOS

2,442 ft²

INTERIOR AREA
ÁREA INTERIOR

2,024 ft²

COVERED TERRACE
TERRAZA CUBIERTA

417 ft²

ROOF TOP

SQUARE FEET
PIES CUADRADOS

544 ft²

UNCOVERED TERRACE
TERRAZA DESCUBIERTA

491 ft²

TOTAL

SQUARE FEET
PIES CUADRADOS

3,613 ft²



RESIDENCIA N

3412 - 3512

SQUARE FEET
PIES CUADRADOS

2,502 ft²

INTERIOR AREA
ÁREA INTERIOR

2,146 ft²

COVERED TERRACE
TERRAZA CUBIERTA

335 ft²



RESIDENCIA 0

3413 - 3513

SQUARE FEET
PIES CUADRADOS

2,368 ft²

INTERIOR AREA
ÁREA INTERIOR

2,023 ft²

COVERED TERRACE
TERRAZA CUBIERTA

345 ft²

MÁS RENDERIZACIONES



ÁREAS COMUNES



GIMNASIO



CANCHAS DE PICKLEBALL

INTERIORES





TORTUGA BAY

BEACHFRONT LIVING

DA CLIC PARA DESCARGAR

ORDEN DE COMPRA